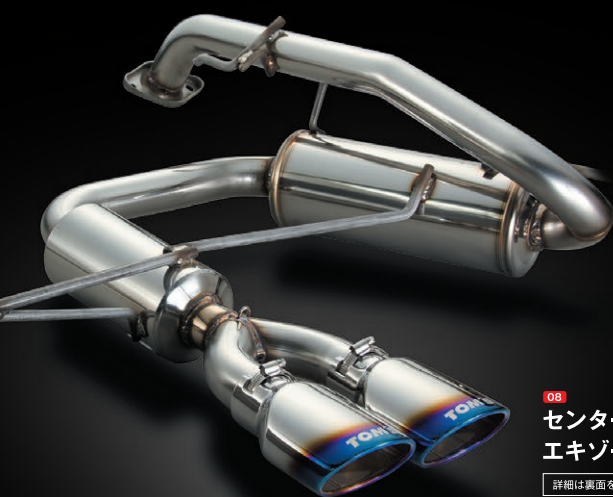


TOM'S



トッレーシングチーム「トムス」が、レースシーンで培ったテクノロジーを投入して開発したスタイリングパーツ他、ヤリスをスポーティに仕上げるカスタマイズパーツ。

Customize Parts for YARIS



08 センター出しチタンテール採用！
エキゾーストシステム「トムス・バレル」

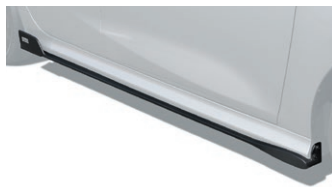
詳細は裏面をご参照ください。



01 フロントディフューザー

保安基準適合 **1.5H** **5.0H**

仕様 素材：FRP
全長：約50mmプラス
地上高：約25mmダウン



02 サイドディフューザー

保安基準適合 **2.0H** **6.0H**

仕様 素材：FRP
地上高：約26mmダウン



03 リヤアンダーディフューザー

保安基準適合 **1.0H** **5.0H**

仕様 素材：FRP
全長：約18mmプラス
地上高：約10mmダウン

※標準マフラーでも装着可能です。

04
ヤリス用スタイリングパーツセット
01 + 02 + 03 の3点セット

仕様 素材：FRP製 **4.5H** **16.0H**

塗装済設定色

W ホワイトパールクリスタルシャイン (070)
B ブラック (202)
F フラットブラック (艶消しブラック) (070)

※塗装済品の品番末尾の「#」部分には、上記のカラーコード「W」「B」「F」が設定されます。その他のカラーは裏地パーツを販売店にて塗装。



05 リヤルーフウィング

保安基準適合 **Z**グレード **3.0H**
素材：FRP **Z**グレード以外 **1.5H** **4.5H**



06 リヤルーフウィング & スポイラー

保安基準適合 **Z**グレード **2.5H**
素材：FRP **Z**グレード以外 **2.0H** **7.5H**



07 フロントバンパーガーニッシュ

保安基準適合 **0.8H**
素材：AES



09 16インチアルミホイール「TM06」

アルミ铸造ワンピース
カラー：クロスブラック/レッドライン
サイズ/重量：16 x 6.0J +42 8.1kg

※装着には別途タイヤ(185/55 R16)×4本が必要となります。
※別途ハブリング、ホイールナットが必要となります。
※除く14インチホイール装着車(2WD)

※Zグレードは取り付ける場合、大型リヤルーフスポイラーの切削加工が必要で。
※Zグレードは大型リヤルーフスポイラーの取り外しが必要です。

■ トムスヤリス ○：装着可能 △：備考の車両条件に応じ装着可能 ■本製品はノーマル車への装着を前提としています。トヨタ純正用品他との同時装着は未確認であり、出来ない場合も御座います。

カタログNo	品目名	種類名	品番	必要個数	税込本体価格(円)	標準取付時間(h)	標準塗装時間(h)	ZHV	ZEIFour	Z15L(2WD)	Z15L(4WD)	ZMT	GHV	GEIFour	G15L(2WD)	G15L(4WD)	GMT	XHV	XEIFour	X15L(2WD)	X15L(4WD)	XMT	Bパツテジ	備考	
01	フロントディフューザー	塗装済み	51410-TPA10-#	1	97,900	1.5	-	○	○	○	○	○	○	○	○	○	○	○	○	○	○	○	○	※1 ※2	
		素地	51410-TPA10-Z	1	66,000	1.5	5.0	○	○	○	○	○	○	○	○	○	○	○	○	○	○	○	○	○	
02	サイドディフューザー	塗装済み	51082-TPA10-#	1	105,600	2.0	-	○	○	○	○	○	○	○	○	○	○	○	○	○	○	○	○	※1 ※2	
		素地	51082-TPA10-Z	1	71,500	2.0	6.0	○	○	○	○	○	○	○	○	○	○	○	○	○	○	○	○	○	
03	リヤアンダーディフューザー	塗装済み	52159-TPA10-#	1	105,600	1.0	-	○	○	○	○	○	○	○	○	○	○	○	○	○	○	○	○	※1 ※2	
		素地	52159-TPA10-Z	1	72,600	1.0	5.0	○	○	○	○	○	○	○	○	○	○	○	○	○	○	○	○	○	標準マフラーでも装着が可能です。
04	スタイリングパーツセット	塗装済み	50000-TPA10-#	1	308,000	4.5	-	○	○	○	○	○	○	○	○	○	○	○	○	○	○	○	○	フロントディフューザー、リヤアンダーディフューザーの3点セット ※1 ※2	
		素地	50000-TPA10-Z	1	209,000	4.5	16.0	○	○	○	○	○	○	○	○	○	○	○	○	○	○	○	○	○	
05	リヤルーフウィング	塗装済み	76871-TPA10-#	1	84,700	Zグレード3.0H Zグレード以外1.5H	-	○	○	○	○	○	○	○	○	○	○	○	○	○	○	○	○	Zグレードは大型リヤルーフスポイラーの切削加工が必要です。 ※1 ※2	
		素地	76871-TPA10-Z	1	59,400	4.5	4.5	○	○	○	○	○	○	○	○	○	○	○	○	○	○	○	○	○	
06	リヤルーフウィング & スポイラー	塗装済み	76871-TPA11-#	1	121,000	Zグレード2.5H Zグレード以外2.0H	-	○	○	○	○	○	○	○	○	○	○	○	○	○	○	○	○	○	Zグレードは大型リヤルーフスポイラーの取り外しが必要です。 ※1 ※2
		素地	76871-TPA11-Z	1	82,500	7.5	7.5	○	○	○	○	○	○	○	○	○	○	○	○	○	○	○	○	○	○
07	フロントバンパーガーニッシュ	フラットブラック	52111-TPA10-F	1	39,600	0.8	-	○	○	○	○	○	○	○	○	○	○	○	○	○	○	○	○	AES製 シボあり	
08	エキゾーストシステム「トムス・パレル」	チタニウム	17400-TPA11	1	151,800	1.0	-	○	○	○	○	○	○	○	○	○	○	○	○	○	○	○	○	参考近接価格値 MKD110: 780B-MXPA10: 860B(標準) MKP10: 730B-MXPA10: 780B(標準) 標準仕様でも装着可能です。 ※別途タイヤ(185/55R16)、ハブリング、ホイールナットが必要で、 ※除く14インチホイール装着車(2WD)	
09	16インチアルミホイール「TM06」16 x 6.0J + 42	1本	42610-TM601	4	36,300 / 本	2.2(1台分)	-	○	○	○	○	△	△	△	△	△	△	△	△	△	△	△	△		
	ハブリング	1個	42625-TM301-54	4	880	-	-	○	○	○	○	○	○	○	○	○	○	○	○	○	○	○	○		
	ホイールナット	1個	42623-VP001	16	275	-	-	○	○	○	○	○	○	○	○	○	○	○	○	○	○	○	○		
	ナットアダプター	1個	42628-VP001	1	1,100	-	-	○	○	○	○	○	○	○	○	○	○	○	○	○	○	○	○		
	TOMSエンブレム(クローム)		06233-TS003	1	9,900	0.2	-	○	○	○	○	○	○	○	○	○	○	○	○	○	○	○	○		
	スポーツサスペンションキット F:減衰力固定/R:減衰力14段階調整		48001-TPA10	1	154,000	4.5	-	○	○	○	○	○	○	○	○	○	○	○	○	○	○	○	○	※トヨタモビリティパーツを取り扱っている商品ではございません。 ※3	
	アッパーハーフオマンスロッド		53680-TPA10	1	19,800	0.5	-	○	○	○	○	○	○	○	○	○	○	○	○	○	○	○	○		
	サスペンションメンバーブレースフロント		51403-TPA10	1	14,850	0.5	-	○	○	○	○	○	○	○	○	○	○	○	○	○	○	○	○		
	電子スロットルコントローラ「L.T.S.Ⅲ」		22037-TS004	1	41,800	1.0	-	○	○	○	○	○	○	○	○	○	○	○	○	○	○	○	○	6段階モード選択	
	L.T.S.Ⅲオプションパーツ:バックキャンセラーハーネス		22031-TS002	1	2,750	-	-	○	○	○	○	○	○	○	○	○	○	○	○	○	○	○	○		
	エアフィルター「スーパーラムⅡ ストリート」	HV車専用	17801-TSR47	1	7,700	0.2	-	○	○	○	○	○	○	○	○	○	○	○	○	○	○	○	○	純正交換タイプ	
	トムス カーボンシフトノブ	MT車専用	33504-TZE21	1	14,080	0.1	-	○	○	○	○	○	○	○	○	○	○	○	○	○	○	○	○	ポッピングステッカー、シフトパターンシール付属	
	トマキックプロテクター	赤ステッチ	08471-TPA10	1	10,780	0.3	-	○	○	○	○	○	○	○	○	○	○	○	○	○	○	○	○	6ピース、前後左右ドア1台分	

※1: 塗装済品の品番末尾の「#」部分には、上記のカラーコード「W」「B」「F」が設定されます。その他のカラーは裏地パーツを販売店にて塗装。
※2: 装着時にボディへの穴開け加工が必要になります。 ※3: 純正アッパーマウント使用。Toyota Safety Sense 装着車(以下TSS)において車高が下がる事によりTSSの誤作動が発生する可能性があります。

価格表記について ● **0.0H** は標準取付時間です。 **0.0H** は標準塗装時間です。 **作業時間に応じた取付費、塗装費が別途必要になります。** 装着時にボディへの穴あけ加工が必要となります。

○トムス製品は車両登録後の取り付けを前提としています。登録前に取り付けする場合は持ち込み登録となる場合があります。
○本カタログに記載の商品は、車名・車両型式・エンジン型式・年式・特記事項を十分にご確認の上、お求めください。○トムス製品は使用目的や範囲が限定されており、トヨタ純正用品と別の取り扱いを受ける為、車両保証修理を受けられない場合があります。予めご了承下さい。○エアロパーツを装着した場合、地上との間隔が狭くなる為、緑石や段差に干渉する場合があります。また、カレージャッキが指定の位置で使えない場合があります。ご了承下さい。FRP製、ABS製の場合、純正部品と衝撃に弱くなります。ご注意ください。車両本体の色と完全に一致しない場合があります。車両本体との取り付け部に若干のスレ(誤差)が生じる場合があります。○アルミホイールを装着する場合、タイヤサイズの変更により大きな走行音が発生したり、排水性や走行安定性が低下する場合があります。また、操縦感や乗り心地が変化したり、タイヤチェーンが使用できない場合があります。タイヤが片減りする場合があります。車両ファンダークリアランスの個体差やタイヤ銘柄等によりボディ等と干渉する場合やファンダーよりみ出す場合があります。ご注意ください。前後のタイヤサイズ、ホイールサイズが異なる場合はタイヤローテーションが出来なくなります。○マフラー等を変更した場合、パイプ径が太くなる為、最低地上高が減少し、路面など干渉しやすくなります。最低地上高等の保安基準にご注意ください。また、排気騒音が増大したり燃費が悪化する場合があります。素材の特性により熱で変色する場合があります。○他のメーカー・トヨタ純正用品とは原則、併用できません。予めご了承下さい。詳しくは販売店のスタッフにお問い合わせて下さい。トムス製品は車両登録後の取り付けを前提としています。登録前に取り付けする場合は持ち込み登録となる場合があります。○トムス製品のご使用において、取り付け方法や調整の仕方により、保安基準等の違反になる場合があります。お取り付け、ご使用に際しご注意ください。
■本ページの商品は様々な取り扱っている商品であり、トヨタ純正用品ではありません。

保証 トムスパーツについて保証修理を受けられる期間は、パーツを車両に装着された日(販売した日)から1年間となります。ただし、その期間内でも走行距離が20,000kmまでとなります。詳細についてはお問い合わせください。

00002-TPA10-20

TOM'S INC.

株式会社トムス 〒158-0082 東京都世田谷区等々力 6-13-10
TEL: (03)3704-6191 FAX: (03)3704-9486
☎ 0120-846-036

www.tomsracing.co.jp

