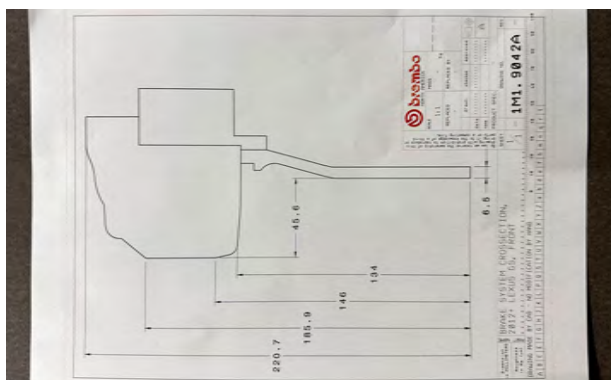


## brembo ブレーキシステム 型紙使用方法



- ① 対応品番の型紙を印刷してください。  
この時、記載されている寸法が印刷されたものと同じか必ず確認してください。



- ② 型紙を黒線部分でカットしてください。  
厚紙等に貼り付けると使いやすくなります。

型紙完成。



- ③ 型紙のセンターとホイールハブセンターを合わせてください。



- ④ 型紙とホイールが干渉していないか確認してください。

※型紙は原寸サイズになりますが車両の個体差で数ミリのズレが生じる場合がございます。ホイールマッチングの目安と考え、ご確認、ご判断はお客様自身の責任でお願いいたします。型紙によるクレームについては、弊社は一切その責任を負うことができませんので予めご了承ください。